



BULLETIN MUNICIPAL
DE
PANTIN (Seine)

UNION DES TRAVAILLEURS,
Républicains et Démocrates Pantinois
pour sauver les Libertés Communales



JUIN 1963

Supplément à
"LA VOIX DE L'EST"
N° 936

La Fête d'Education physique des Ecoles Laiques de PANTIN

E^{TS} M. GUILLIER PANTIN (Mairie)

VIL. 98-80 (10 lignes)

4 départements à votre service

- 1) **COMBUSTIBLES** : 9, Avenue Edouard-Vaillant
Charbons, Coke, Mazout, Foyers Domestiques, Industrie
(Fournisseurs des Villes de Pantin et d'Aubervilliers) VIL. 98-80
- 2) **BOIS ET MATERIAUX** : 2, Rue du Chemin de Fer - VIL. 61-74 +
Bois de sciages secs toutes essences et tous choix — Dépôt Eternit — Onduclair —
Formica — Panolac — Ciments, Chaux, Plâtres, Sables, etc...
- 3) **APPAREILS MENAGERS** : Exposition et Vente :
57, Rue de Paris, PANTIN (Métro Hoche) - VIL. 49-66
2, Avenue Edouard-Vaillant (Mairie) - VIL. 10-20
Distributeurs « Bendix » - Cuisines - Chauffage - Réfrigérateurs « Philco-Bendix », etc...
Radio et Télévision Grandes Marques
- 4) **APPAREILS DE CHAUFFAGE « MORVAN »**,
9, Avenue Edouard-Vaillant, PANTIN - VIL. 98-80 (Poste 8)
Chaudières de Chauffage Central - Poêle et Cuisinières à Feu continu et à Gaz de Bois

CREDIT CETELEM SANS FORMALITES

DANS VOTRE QUARTIER AUX PRIX GRANDS MAGASINS

Chez votre spécialiste « Chaîne A » choisissez
Votre réfrigérateur, depuis 599 F.
Votre cuisinière, depuis 420 F.
Votre machine à laver, depuis 1.115 F.
Votre téléviseur, depuis 950 F.

Long crédit — Service gratuit
FRIGIDAIRE — LADEN — VEDETTE — BRANDT
PONTIAC — ARTHUR - MARTIN — DUCRETET
THOMSON — ARPHONE — OCEANIC — RADIOLA
CLARVILLE, etc.

PANTIN RADIO-MENAGER

50, rue de Paris — PANTIN

Tél. : VIL. 80-56

Métro : Hoche

SICOPAR

Fournisseur de la Municipalité

ECONOMIE

QUALITE

RAPIDITE

Pour tous vos équipements

Appelez PRO. 98-52

46, rue de l'Echiquier — PARIS 10

OPTIQUE — LUNETTERIE — PHOTO

F. BECQUET

Opticien spécialiste

agrée par la Sécurité Sociale et Mutuelles

LES PLUS GRANDES MARQUES
D'APPAREILS DE PHOTO ET DE CINEMA

91, rue Edouard-Vaillant, PANTIN

TELEPHONE : VIL. 93-40

UNION ET ACTION

des Travailleurs, Républicains et Démocrates Pantinois

pour sauver les libertés communales

par

Jean LOLIVE

Député-Maire de Pantin

Une attaque sans précédent se poursuit contre ce qui reste des libertés communales.

Le projet gouvernemental de « réforme administrative » ne vise pas moins qu'à enlever tout pouvoir aux assemblées élues et à supprimer les Maires et les Maires-Adjoints responsables aux finances et aux travaux dans les communes de plus de 30.000 habitants.

— C'est dire que Pantin, ville de près de 50.000 habitants, est directement visée.

— Le pouvoir personnel veut remplacer les élus du suffrage universel par des fonctionnaires nommés par lui, qui seraient évidemment à sa discrétion pour appliquer la politique des trusts et des monopoles au détriment des intérêts de la population laborieuse. Contre cette politique du pouvoir gaulliste visant à liquider le peu de libertés qui subsistent, la résistance est vive. C'est ainsi que le dernier congrès national des Maires de France a appelé les Municipalités à réunir les conseils municipaux des 38.000 communes du pays le Di-

manche 31 Mars. Ce jour le Conseil Municipal de Pantin s'est réuni en séance extraordinaire pour discuter de cette situation si redoutable pour la population pantinoise.

Unanimement il a été décidé d'alerter tous les Pantinois et nous avons enregistré avec satisfaction la prise de position aux côtés des élus, des sections communistes et socialistes ainsi que celle des représentants des syndicats ouvriers et des autres organisations et mouvements locaux.

En conclusion, il fut décidé de constituer un comité de défense des libertés communales ouvert à tous et à toutes.

Agissons donc dans l'Union, Travailleurs, démocrates et Républicains pour défendre, préserver et étendre les libertés communales, base et rempart de ce qui reste de démocratie dans notre pays.

Travaillons dans l'union afin d'obtenir du gouvernement des crédits pour les œuvres de vie et non pour la force de frappe atomique.

REG. DU COMMERCE
SEINE 54 B 4304

TELEPHONE
FLAndre 21-31
— 21-35

ENTREPRISE
Sylvain JOYEUX

ENTREPRISE GENERALE
DE TRAVAUX PUBLICS

TERRASSEMENT - VIABILITE - ASSAINISSEMENT
OUVRAGES D'ART - BATIMENT - BETON ARME

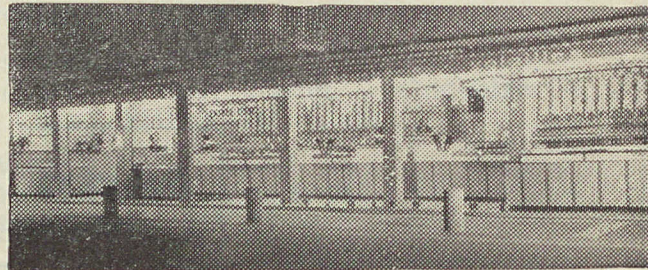
31, rue de Paris
AUBERVILLIERS

Triperie - Boucherie - Volaille

A. DHEROT

CENTRE COMMERCIAL, PLACE DU MARCHÉ
PARC DES COURTILLIÈRES — PANTIN

Tél. : VIL. 43-31 - 43-32



VIANDES EXTRA — PRIX MODERES
Service Spécial pour Hôtels, Restaurants et Cantines

LIVRAISON A DOMICILE
SERVICE GRATUIT

ANDRÉ

C'EST LE VRAI CIRCUIT COURT
DE LA CHAUSSURE

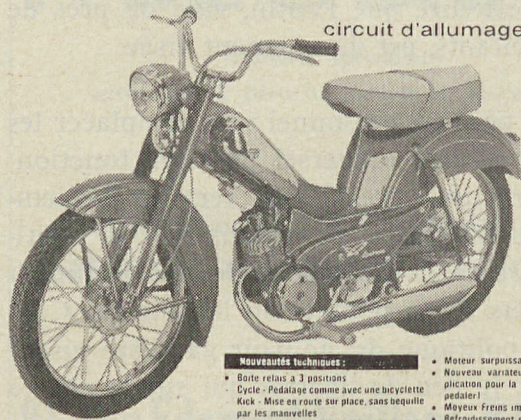
5 usines
200 succursales
10 millions de paires
vendues annuellement
sans intermédiaire

une qualité
qui a fait ses preuves
et des prix meilleur marché
que partout ailleurs

31, avenue Jean-Jaurès, AUBERVILLIERS
127, avenue Henri-Barbusse, DRANCY

Mobylette "Sommet" AV. 98

1^{er} cyclomoteur au monde *Electronic*
circuit d'allumage INUSABLE



MOTOBÉCANE · MOTOCONFORT
LA PLUS FORTE PRODUCTION MONDIALE DE MOTOCYCLES

LE BUDGET 1963

Quelques chiffres édifiants :

Pantin est une ville en extension. De 36.963 habitants en 1953, la population est passée à 46.401 au dernier recensement. Un quartier entièrement nouveau a été construit, celui des Courtillières, vaste ensemble où vivent près de 2.000 familles. Mais il a fallu construire deux groupes scolaires, un Centre de P.M.I., un marché, de nouvelles rues, etc... et même avec l'effort fait, l'équipement social de cette petite ville est insuffisant et il ne faut pas non plus oublier les autres quartiers.

Au total, le budget atteint la somme de 19 millions 842.747,48 frs (près de deux milliards d'anciens francs).

Dépenses :

Pour le personnel : 5.682.194 frs contre 4 millions 497.162 frs en 1962, soit une augmentation de 12,60 %.

Pour le matériel (fonctionnement des divers services) : 3.238.205 frs contre 2.751.781 en 1962, soit une augmentation de 11,70 %.

Les travaux d'entretien et l'enlèvement des ordures ménagères 2.470.000 frs contre 2.210.000 en 1962, soit une augmentation de 11 %.

Pour le fonctionnement des cantines scolaires et des crèches, nous consacrons 1.345.000 frs contre 1.022.000 en 1962 soit une augmentation de 13,10 %.

Les subventions aux sociétés locales, à la Caisse des Ecoles, au Bureau d'Aide Sociale, s'élèvent à 1.126.295 frs contre 955.495 frs en 1962, soit une augmentation de 11,70 %, ce qui souligne l'effort de la municipalité en faveur des colonies de vacances et des vieux travailleurs.

Les contingents que nous impose le gouvernement (police, incendie, aide sociale, professeurs spéciaux) s'inscrivent au budget pour un total de 1.159.820,21 frs.

Le budget nous permet de poursuivre l'œuvre que nous avons entreprise depuis 1959. Certes, nous avons dû procéder à un choix et porter nos efforts sur ce qui est le plus indispensable au bien-être de nos concitoyens, l'enfance, la jeunesse, notamment.



Le groupe de danse rythmique du CMS Pantin



Repas des vieux travailleurs

S. A.	USINES DE LA SEIGNEURIE	Capital
Tél. VIL.		1.518.000
24-53		F.
TOUTES PEINTURES POUR LE BATIMENT L'INDUSTRIE — L'ADMINISTRATION 3, rue Meissonier — PANTIN		

PUBLICIS

Avec

OMO

linge encore
plus propre

Société Auxiliaire des Distributions d'Eau

S. A. D. E.

28, rue de la Baume - PARIS-8^e

Capital : 8.100.000 F.

ENTREPRISE GÉNÉRALE DE DISTRIBUTION
EAU-GAZ-HYDROCARBURES
PIPE-LINES - FEEDERS

PUITS - FORAGES
Filtration et Stérilisation des eaux potables
Epuraton des eaux usées

BANLIEUE DE PARIS (Elysée 61.10)

AGENCES et SUCCURSALES :

ARRAS
CARCASSONNE
LILLE
LYON
MARSEILLE

NEVERS
PIENNES (M.-ET-M.)
RENNES
ROUEN

TRAVAUX DE PEINTURE

VITRERIE = DÉCORATION

Entreprise René LAMBERT

S. A. R. L. AU CAPITAL DE 25.000 F.

28, RUE DE L'ERMITAGE — PARIS-XX^e



MENILMONTANT 82-30

Dans le domaine des réalisations essentielles, ce budget nous permet de poursuivre notre politique de rénovation de notre ville pour la construction de logements et l'urbanisme.

Nous entreprenons la première tranche de travaux (700.000 frs) de modernisation du réseau de l'Eclairage public.

La réfection de diverses rues (Kléber, des Pommiers, Rouget de l'Isle, Lapérouse, Ste-Marquerite) 622.000 frs.



Réfection de la rue Gabrielle Josserand

Papeteries de France

MAISON DE VENTE DE PARIS
8-24, rue du Cheval-Blanc - PANTIN
Tél. : VIL. 97-18

AUX QUATRE-CHEMINS

Les chaussures DEBOUT

La plus ancienne maison du quartier
34, Av. Jean-Jaurès — PANTIN — Tél. : VIL. 89-11
ont chaussé plusieurs générations et continuent à le faire avec la même conscience professionnelle

Nos efforts pour le développement de la culture se traduisent par une activité beaucoup plus importante du Centre culturel.



80^e anniversaire de l'Harmonie Municipale
Concours des fanfares

L'acquisition du terrain pour le Centre administratif (angle quai de l'Aisne et rue V.-Hugo) sera réalisée.

Nous avons, avec l'appui des parents d'élèves, arraché au gouvernement le financement du groupe scolaire de la Cristallerie.

La réfection du stade Charles Auray sera terminée, celle du stade Marcel Cerdan, entreprise.

Pour les colonies de vacances, l'aménagement de Senailly est achevé, St-Martin d'Ecublèi considérablement amélioré ainsi que le Revard. Nous avons acquis la propriété d'Hery s/Ugine pour les adolescents. Les vieux travailleurs disposeront de leur maison de vacances à Montsauche dans la Nièvre.

Le centre aéré pour le Patronage Laïque à St-Martin du Tertre est maintenant achevé.



La salle à manger du Centre aéré de St-Martin du Tertre (S. et. O.)

Ainsi, nous pouvons dire, que malgré les difficultés que nous crée la politique gaulliste, nous continuons d'avancer dans la voie pour réaliser notre programme.

Certes, nous avons dû augmenter le nombre des centimes additionnels et par conséquent, la charge des contribuables. Mieux vaut, pensons-nous, payer un peu plus d'impôts communaux parce qu'ils reviennent à la population sous forme de réalisations indispensables, que de compromettre, faute de moyens financiers, toute la vie communale, portant ainsi un grave préjudice à la population.

MANUFACTURE DE PAPETERIE
IMPRIMERIE

FARRE & CIE

29, rue Hoche — PANTIN — Tél. VIL. 53-30
Fournisseur des Ecoles et Administrations

Une maison de confiance **BALMA**

« Le spécialiste de la Haute qualité »
43-45, AVENUE J.-JAURES — AUBERVILLIERS
Vêtements prêts à porter et sur mesures
Chemiserie — Lingerie — Linge de Maison
Vêtements de Travail

Les Mûrisséries GILBERT

FRUITS ET LEGUMES FRAIS
BANANES ET TOUS FRUITS EXOTIQUES

80, rue Quincampoix — Paris — TUR. 47-21 et 12-30

A LA TOILE D'AVION

13, PLACE DE LA REPUBLIQUE - TUR. 72-81
66, AV. DES CHAMPS-ELYSEES - BAL. 16-60
20, AV. DU GENERAL-LECLERC - SEG. 53-70
2, RUE DU MAIL - CEN. 71-95
1, AVENUE NIEL - ETO. 17-02

PEINTURE - DÉCORATION

3, Rue Lépine, PANTIN (Seine) — Tél. : VIL. 24-32
ADOLPHE BERBOUS
Maison fondée en 1928
Ravalements — Vitrierie — Décoration d'appartements
Lettres — Filages — Entretien d'usines

RAVIOLI-MARIE

9 à 15, Rue Jules-Verne
SAINT-OUEN (Seine) Tél. : ORN. 20-90
FOURNISSEUR DES CANTINES SCOLAIRES

Société Coq-France

55, RUE CARTIER-BRESSON
PANTIN (Seine) Tél. : VIL. 90-70

CONSTRUCTIONS ELECTRIQUES

GRAMME

ALTERNATEURS — MOTEURS A COLLECTEUR
200, rue de Paris, PANTIN — Tél. : VILlette 92-50

Des crédits pour l'École Laïque

La Municipalité d'Union ouvrière et démocratique depuis son installation en Avril 1959, a fait de gros efforts financiers pour la construction de deux groupes scolaires importants :

- Groupe Jean-Jaurès aux Courtilières.
- Groupe Marcel-Cachin au Pont de Pierre.

Il restait la construction du groupe scolaire de la « Cristallerie », dont le dossier était en instance depuis des années — faute de crédits —; les Ministères intéressés n'ayant pas donné leur accord.

C'est par l'action unie de la Municipalité, du corps enseignant et des parents d'Elèves auprès du Ministère de l'Education Nationale, que celui-ci vient enfin d'allouer par arrêté à la Commune de Pantin, la somme de 4.507.742 fr. pour la construction du groupe scolaire de la cristallerie, qui comprendra :

- 20 classes primaires filles.
- 20 classes primaires garçons.
- 6 classes maternelles.
- 2 salles d'enseignement spécialisé.

— 1 salle et 1 plateau d'Education physique.
Pour l'ensemble de cette construction il restera 1.285.157 fr. à la charge du budget communal.



Groupe scolaire filles Jean Jaurès



L'école maternelle
Jean Jaurès
des Courtilières

tout au PRISUNIC

ouvert tous les dimanches

66 avenue Jean Jaurès

PANTIN



POMMES DE TERRE EN GROS

FROTIEE ET AMATHIEUX

5, rue Auger — PANTIN (Seine)

Téléphone : VIL. 01-85 et 11-68

MAISON DE VENTE

1, rue Mondétour, PARIS 1er — Tél. CEN. 96-36

Boucherie de la Porte de Pantin

Triperie — Volailles

49, rue de Paris — PANTIN

Viandes et volailles de premier choix

Tarifs spéciaux pour restaurants et collectivités

Téléphone : VIL. 01-97

MAÇONNERIE
BÉTON ARMÉ
CONSTRUCTIONS
INDUSTRIELLES

Entreprise PUECH

ANC. ENTREP. WARNAULT

21 à 25, rue Boieldieu, PANTIN - Tél. VIL. 92-72

RESTAURATION
DE MONUMENTS
HISTORIQUES

Entreprises L. PRIVILEGGIO

BATIMENT — TRAVAUX PUBLICS

34 bis, av. E.-Vaillant, PANTIN - VIL. 97-31
43, route d'Albert, AMIENS — Tél. 91-49-66

LAYNE-FRANCE

Compagnie Générale de Forages COFOR

Siège Social : 39 bis, rue de Châteaudun
PARIS-9^e Tél. PIG. 75-39

Ateliers : 85, rue de Paris, PANTIN (Seine)

GRAND STOCK DE PNEUMATIQUES : NEUFS
RECHAPPES - OCCASIONS

E. STEIER & C^{ie}

217-219, rue de Paris - PANTIN
Téléphone : VIL. 15-30

TRIPETTE & RENAUD

Matériel pour Meunerie et Graineterie

Usine : 32-34, rue Auger - PANTIN

ASSURANCES
TOUS RISQUES

Cabinet Bridoux

57^{bis}, RUE HOCHÉ
PANTIN

Tél. VIL. 20-70
2 lignes groupées

AU BON PÊCHEUR

Articles de Pêche — Aquariums

Ernest FLEURY

15, avenue Edouard-Vaillant — PANTIN

COMPAGNIE DES PATES ALIMENTAIRES

LE BLÉ D'OR DE FRANCE

7, rue des Dunes, PARIS-19^e — Tél. : BOT. 88-92

Société Parisienne des Sciures

Sciures et Farines de Bois

80, rue Cartier-Bresson — PANTIN
Tél. : VILlette 20-93

Ets MOREL Frères

CHAUFFAGE CENTRAL

5, rue Colmet-Lépinay

MONTREUIL

Tél. AVR. 09-75

Les Elus ouvriers aux côtés des travailleurs en lutte



Deux mille Mineurs des mines de fer sont reçus à Pantin

Le 13 Avril 1963, la ville de Pantin a connu une journée inoubliable de solidarité active envers les mineurs de l'Est en grève, qui, se dirigeant place des Invalides étaient accueillis à leur passage dans notre ville par les Elus communistes et socialistes de Pantin et des communes environnantes aux côtés des dirigeants des syndicats et personnalités.

Pendant 3 jours le Maire Jean Lolive, les membres de la Municipalité les conseillers municipaux aux côtés

des militants des syndicats C.G.T., F.O., C.F.T.C. ont collecté dans les rues de Pantin, devant les entreprises, prenant la parole en maints endroits pour affirmer le soutien total des Elus de la Municipalité Ouvrière et Démocratique de Pantin.

Fidèle à son programme, tout au service des travailleurs et de la population laborieuse, la Municipalité de Pantin apporte son soutien total et sa solidarité agissante aux travailleurs en lutte pour leurs revendications.

Celles des mineurs pour leurs salaires et contre la fermeture des puits.

— la lutte pour la sécurité de l'emploi et les licenciements abusifs, liés à la défense des libertés syndicales.

— contre la fermeture des usines et le licenciement massif des travailleurs, comme Nord-Est estampage et Marchal-Forges, où Jean Lolive, Député-maire en dénonçant les véritables raisons que sont « la réalisation de la politique du pouvoir des monopoles » a défendu pied à pied le maintien des travailleurs à l'usine.

Les travailleurs de Marchal-Forges, ceux de Nord-Est Estampage victimes de la politique du pouvoir gaulliste au service des grands patrons ont pu apprécier et mesurer la différence entre les élus ouvriers et les robots du Parti du pouvoir des monopoles capitalistes.

C'est très gênant pour ce pouvoir une municipalité ouvrière qui gère dans l'intérêt des masses laborieuses est qui fait la démonstration d'une véritable politique démocratique.

La menace que fait peser le pouvoir sur les libertés communales intéresse donc non seulement les élus, mais les travailleurs eux-mêmes.



Les mineurs de fer à Pantin
Casse-croûte dans le parc
Stalingrad.

MOTEURS DE 1/2 A 30 CV. ESSENCE

2 ET 4 TEMPS

BRIBAN

14, Rue Palestro — PANTIN — Téléphone : VIL. 02-55 et 00-86

Docks Rémois

LE FAMILISTERE

30, rue Hoche, Pantin VIL. 25-74

Succursales à Pantin

8, Rue du Pré-Saint-Gervais
1, Rue Denis-Papin
26, Rue Méhul
30, Rue Hoche
Place du Marché Parc des Courtillières
9, Rue Beaurepaire
75, Rue Jules-Auffret

TRAVAUX PUBLICS — BETON ARME
TERRASSEMENTS — MAÇONNERIE
VIABILITE — ASSAINISSEMENT
CONSTRUCTIONS INDUSTRIELLES

Entreprise BIARNAIS Père & Fils

Fondée en 1871

Société anonyme au capital de 400.000 F.

Tél. : VILlette 27-39

C.C.P. Paris 754-76 — Reg. Com. Seine 54 B 624

9-11, rue Carnot - Pré St.-Gervais (Seine)

Le building du parking d'intérêt régional de la Place de l'Église

Nous informons par ailleurs, dans ce même bulletin, des projets d'aménagements concernant le quartier de la Porte de Pantin.

La place de l'Église est en voie d'achèvement. C'est donc l'ensemble de « l'axe » que constitue la rue de Paris qui se trouvera rénové après l'élargissement entrepris par les Ponts et Chaussées, de la Porte de Pantin jusqu'à la Place de l'Église.

Or, simultanément à ces aménagements, un projet de très grande envergure doit compléter la nouvelle Place de l'Église.

La municipalité a ratifié par délibération en date du 1er février 1962 un projet qui intéresse à la fois la circulation générale et la vie locale : un parking d'intérêt régional, gare d'autobus-métro qui sera situé devant l'Église entre la rue de Paris et le canal. 1.400 voitures de tourisme trouveront en sous-sol un parking permettant aux automobilistes de province ou de banlieue de garer leur voiture et d'emprunter ensuite les transports en commun pour se rendre à Paris.

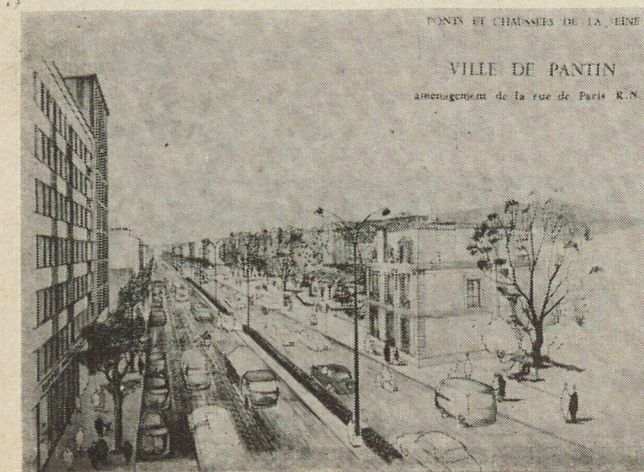
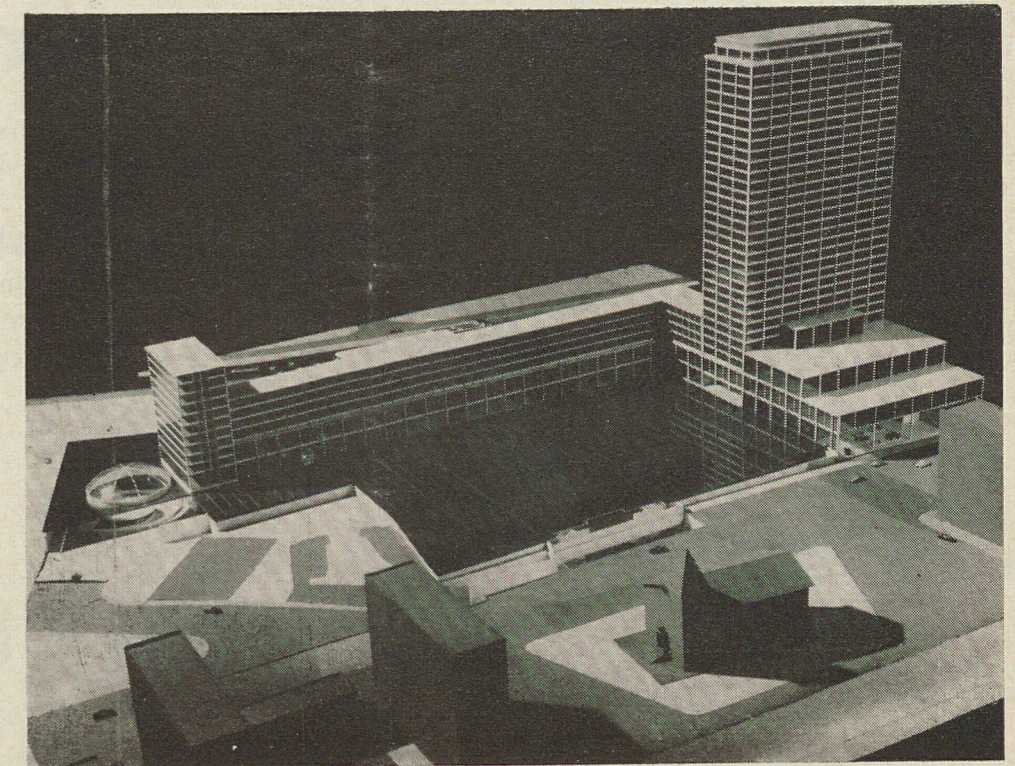
Les autobus auront également leur gare en sous-sol, en liaison directe avec le métro. Un passage souterrain permettra aux piétons de traverser la rue de Paris en toute sécurité sans se sentir dans un tunnel puisque des boutiques seront installées dans ce passage.

Au-dessus de la vaste place des piétons sera édifié un centre commercial qui pourra desservir tout le quar-

tier (et dans lequel trouveront place tous les commerçants pantinois qui le désireront).

Plusieurs salles à usage d'activités locales seront prises en charge et construites par la Ville de Pantin : maison des jeunes, foyer des jeunes travailleurs pourront y trouver place. Un building comportera une partie d'habitations l'autre de bureaux.

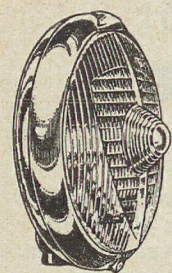
La photo de la maquette donne une idée de l'importance de ce projet pour lequel le Conseil Général de la Seine a également pris un certain nombre d'engagements financiers et qui doit être réalisé à très bref délai (lancement dans les deux années à venir).



Nous sommes fiers de pouvoir dire que PANTIN change d'aspect.

Avec les logements, se construisent : crèches, centres sportifs et sociaux, écoles, les centres culturels et commerciaux. Bref, tout ce qui est nécessaire à la vie collective d'une cité moderne.

L'AVENIR DE PANTIN EST ENTRE NOS MAINS, A LA CONDITION QUE L'ACTION DES ELUS MUNICIPAUX SOIT SOUTENUE ET APPUYÉE PAR TOUTE LA POPULATION.



PROJECTEURS ELECTRIQUES
ANTI-BROUILLARDS
FEUX DE STATIONNEMENT
Bras indicateurs de direction
LANTERNES REGLOLUX

S. F. P. E.

MARCHAL

« FANTASTIC »
« 660 »

14, rue Méhul - PANTIN

POURQUOI CHERCHER AILLEURS ?...

VOUS AVEZ A PANTIN

LE NOUVEAU CONFORT

127, RUE DE PARIS - PANTIN — VIL. 71-20

STOCK IMPORTANT
AMEUBLEMENT GENERAL
SALLES DE SEJOUR
CHAMBRES A COUCHER
CUISINES — CANAPES
BANQUETTES - LITERIE
Crédit CETELEM - SOFINCO

Clinique d'accouchement

73 bis, rue de Paris. — Pantin. — VIL. 93-99
Conventionnée par la Sécurité Sociale, la R.A.T.P.
et les grandes administrations

Consultations : Mercredi et Samedi de 11 à 12 h.
Service Médical assuré par Médecin accoucheur

Consultation de Nourrissons

LARCOR S. A.

au Capital de 230.000 F.

SALAISONS EN GROS

16, rue Jean Cottin - Paris 18

LAROCHE et CORMILLOT

BOUCHERIE EN GROS

20, rue Montmartre - Paris 1er

Service Collectivités et Restaurants

METEOR

La célèbre bière d'Alsace
BRASSERIES REUNIES

83, Av. du Général-Leclerc, PANTIN — VIL. 61-24

SOCIETE ANONYME DES ETABLISSEMENTS
PERRIERE

Capital : 1.200.000 F.

10, rue Florian - PANTIN. VIL. 92-23 (lignes groupées)
ACIERS SPECIAUX, DE CONSTRUCTION ET D'OUTILLAGE
Demi-produits non ferreux - Tubes soudés et sans soudure

BOURJOIS

Parfums

Pompes Funèbres Générales

Concessionnaire du Service de la VILLE DE PANTIN

82, Avenue du Général-Leclerc

VIL. 00-10

Conditions particulières aux assurés sociaux et aux mutualistes.

Le nouveau visage de Pantin est en train de se préciser...

Nous présentons ici les deux grands projets qui pourront, à très bref délai, entrer en cours de réalisation

et offrir aux Pantinois des logements accompagnés de tous les équipements sociaux indispensables.

La rénovation du Quartier de la Porte de Pantin est proche d'entrer en réalisation

Les habitants du quartier de la Porte de Pantin sont maintenant dans leur ensemble, bien informés de la façon dont s'effectueront les transformations de ce secteur, l'un des plus vétustes de Pantin.

Près de 300 personnes : locataires, propriétaires, commerçants et artisans sont venus déjà s'informer au Bureau du Plan (permanence à la Mairie, tous les 1er lundi du mois de 17 h. 30 à 20 h.) de ce que représente de conséquences, pour eux, cette rénovation.

Il nous semble utile de rappeler l'essentiel de cette réalisation projetée.

Le Quartier intéressé

Est compris au nord de la rue de Paris entre l'avenue du général Leclerc et la rue Auger, au sud de la rue de Paris, entre celle-ci et la rue des Sept-Arpents, son prolongement rue des Grilles, du Square de Stalingrad jusqu'à la Porte de Pantin.

En quoi consiste le projet

Rénover, c'est-à-dire *supprimer ce qui est vétuste* (maisons d'habitation, ateliers, entrepôts) *pour reconstruire des immeubles sains et modernes*. Ces travaux permettront aussi d'améliorer la circulation, d'ouvrir au centre des îlots des espaces verts, d'y aménager des endroits réservés pour les jeux des petits, de *construire aussi les divers bâtiments sociaux* nécessaires à la population. Ainsi sont d'ores et déjà prévus et inscrits comme programme dans les études en cours pour ce secteur :

- 1 halte-garderie d'enfants.
- 2 foyers de jeunes.
- 1 centre d'action sociale
- 1 pouponnière
- 1 jardin d'enfants
- 1 dispensaire de soins et P.M.I.

Le groupe scolaire étant celui de « La Cristallerie » (angle rue de Paris et rue d'Estienne d'Orves) dont la construction va être entreprise incessamment.

Comment les réalisations seront conduites

Contrairement à l'aménagement de la Place de l'Eglise qui consistait à démolir totalement un secteur entièrement vétuste, sinon en ruines, le quartier

qui nous préoccupe maintenant comporte un certain nombre d'immeubles en bon état. L'enquête qui fut menée en 1961-62 a permis d'avoir une connaissance précise de l'état des immeubles, de leur équipement sanitaire, du nombre et de la composition des familles de toutes les activités économiques.

De nombreux immeubles subsisteront donc, ainsi que les commerces. Les études d'architecture et d'urbanisme sont actuellement en cours, en liaison avec la municipalité et les services de l'administration (Ministère de la Construction, Préfecture) afin de déterminer le plan futur du quartier. C'est précisément parce que nous entendons tenir compte dans le détail de tous les aspects et de tous les intérêts en cause, que ces études sont longues et difficiles.

Le plan général sera cependant bientôt établi. Il comportera :

— le plan futur proprement dit du quartier avec implantation des divers équipements sociaux ci-dessus évoqués;

— l'indication des « tranches de réalisation » ce qui permettra aux intéressés de savoir approximativement en quelle année les choses se réaliseront dans chaque îlot.

Il est bien entendu que les occupants (de logements ou d'activités économiques) seront tous relogés dans des conditions qui tiendront compte de leurs besoins et de leurs possibilités.

Il est aussi dans les objectifs de la municipalité de reloger tous les habitants qui le désireront dans le quartier même, il en va de même pour les commerçants, artisans et petites industries dont l'activité n'est pas susceptible d'apporter une gêne dans ce secteur résidentiel (bruit, fumées, odeurs).

Il apparaît dès maintenant possible d'implanter dans ce quartier un certain nombre de bureaux qui permettront d'offrir des emplois féminins qui actuellement font défaut à Pantin, obligeant de nombreuses Pantinoises à travailler à Paris alors qu'elles souhaiteraient trouver un emploi proche de leur domicile.

En bref, la modernisation de ce quartier de Pantin où à peine le tiers des logements est équipé d'eau-

gaz-électricité et w. c. est proche d'entrer en réalisation, la période des études préalables étant maintenant terminée.

Fidèle à la ligne de conduite qu'elle s'est tracée, la municipalité informera en permanence les intéressés; de nouvelles réunions publiques vont se tenir auxquelles seront convoqués tous les foyers et tous les commerçants, artisans et industriels du secteur.

Le Bureau du Plan étant toujours prêt à informer de l'état d'avancement des études, la municipalité ayant engagé cette rénovation afin d'assurer à la population de meilleures conditions d'habitat, nous sommes certains que les rapports de confiance et de coopération ne feront que se développer au fur et à mesure de la réalisation de ces projets qui transformeront progressivement ce quartier, le rendront plus agréable à vivre.

L'ENSEIGNEMENT TECHNIQUE

Toute la nocivité de la politique gaulliste concernant l'enseignement apparaît mieux encore en ce qui concerne l'enseignement technique.

Ainsi, pour Pantin, nous avons deux Collèges d'Enseignement technique; un de filles - 147, rue de Paris, et un de garçons, au 121 de la même rue.

Cependant, ces deux collèges fonctionnent dans des conditions très mauvaises, installés l'un dans une ancienne propriété bourgeoise et des baraquements provisoires, l'autre dans une ancienne brasserie désaffectée.

Par ailleurs, l'aménagement de la Place de l'Eglise avec le Parking d'intérêt général, va conduire à l'expropriation de la propriété 147, rue de Paris. C'est pourquoi la municipalité a réservé un terrain sis 51, rue Victor-Hugo aux fins de construction du C.E.T. garçons, celui des filles étant reconstruit 121 rue de Paris.

A l'origine, il y a plusieurs années de cela, la municipalité avait pris l'engagement de mettre à la disposition des services de l'Education Nationale, le terrain de la rue V. Hugo. En gros, à l'heure actuelle, cela représente une participation de 220 millions d'anciens francs. Aujourd'hui, et en résultat du décret du 27 novembre 1962, c'est 600 millions d'anciens francs que nous devrions déboursier.

Ce qu'il y a de plus scandaleux, c'est que le Ministère nous demande de payer 50 % de la valeur du prix du terrain 121 rue de Paris, acquis il y a plus de 20 ans.

L'action de tous les laïques doit se poursuivre et s'amplifier pour réclamer le respect des engagements pris; même si nous le voulions, la charge de 600 millions d'anciens francs pour le budget communal serait insupportable.

Agissons, donc, dans l'union pour exiger de l'Etat qu'il prenne à sa charge les dépenses qui lui incombent.



Le Collège d'enseignement technique garçons 121 Rue de Paris

31

MARS

1963

Séance solennelle du Conseil Municipal

Pour la défense des libertés communales

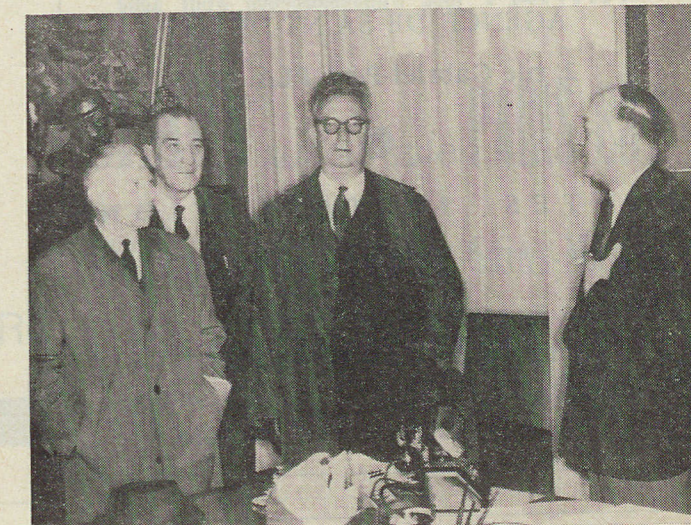
Répondant à l'appel du Congrès de l'Association des Maires de France, le Conseil municipal de Pantin se réunissait le Dimanche 31 Mars, en Séance extraordinaire en même temps que tous les Conseils Municipaux de France.

C'est devant une Assistance nombreuse, dans laquelle se trouvaient des représentants des Syndicats, des différentes organisations locales, des représentants des partis Socialiste et Communiste que Jean Lolive, député maire de Pantin, ouvrait la séance et exposait au Conseil Municipal qu'à l'occasion de son Congrès qui s'est tenu à l'Hôtel de Ville de Paris du 4 au 7 Mars, l'Association des Maires de France avait souligné par de nombreuses interventions les menaces qui pèsent actuellement sur les libertés Communales, portant atteinte à l'autonomie Communale, en restreignant les libertés, particulièrement dans le domaine financier.

C'est ainsi que le gouvernement, soulageant les finances de l'Etat fait payer par les Communes et les départements des charges qui lui incombent. Accroissant chaque année des charges qui pèsent sur les collectivités locales, obligeant les Conseils Municipaux à procéder à l'augmentation massive du nombre des centimes additionnels et du taux des taxes.

En ce qui concerne le district et en vue d'obtenir l'approbation de sa création, le gouvernement avait promis que cet organisme n'aurait jamais la possibilité de lever des contributions nouvelles, or en décembre 1962, les habitants de la région parisienne pouvaient constater qu'une imposition de plus de 17 milliards était votée à cet effet.

Le prochain objectif du gouvernement serait la suppression d'un certain nombre de Communes de moins de 2.000 habitants, et la nomination des Maires et adjoints dans les communes de 30.000 à 100.000 habitants. Ainsi à Pantin le Maire et les deux premiers adjoints seraient remplacés par des fonctionnaires.



Réception des personnalités à la suite de la séance du Conseil Municipal du 31 Mars

S'élever contre le district, défendre les libertés communales, ce n'est pas seulement défendre le rôle des Elus c'est aussi dans l'intérêt de la population et de la cité.

RÉSOLUTION SOLENNELLE du Conseil Municipal Votée à l'unanimité

Après l'exposé du Maire, le Conseil après en avoir délibéré :

1°) souscrit sans réserve à la résolution adoptée par l'Association Nationale des Maires de France au cours de son Congrès du 4 au 7 mars 1963.

2°) décide d'adresser un exemplaire de la présente délibération à M. le Préfet de la Seine, aux Présidents ou représentants des partis politiques, démocratiques, organisations locales, à la population.

3°) souhaite enfin que les Maires se rendent ensemble, auprès de M. le Préfet de la Seine pour remettre la délibération de leurs Conseils Municipaux.

POUR TOUTES VOS FOURNITURES
ET EQUIPEMENTS SCOLAIRES ET DE BUREAUX

adressez-vous à la

SO-CO-PAP

63, rue de Lancry - PARIS - BOT. 24-10

Radio - Télévision - Antennes - Electro-Ménager - Cinéma - Electronique

PHILIPS



Dépositaire officiel **PHILIPS**

Tous dépannages immédiats
à domicile ou en Laboratoire

Installations d'Antennes Télévision
collectives ou individuelles

Portiers électroniques

Tous travaux d'Electricité.

Sonorisation - Cinéma

Télévision Industrielle

Constructeur

Amplificateurs.
Electrophones HI-FI
Enceintes acoustiques

CINEL

38, rue Magenta

PANTIN

VIL. 52-82

FORCLUM

SIEGE SOCIAL

69, rue de Dunkerque, PARIS (9^e).

Tél. : TRU. 74-03

●
AGENCE DE SAINT-DENIS

2, rue Gabriel-Péri. PLA. 21-45

●
TOUTES INSTALLATIONS
ELECTRIQUES

Eclairage privé et public
Equipement Usines et Centrales
Réseau de Distribution - Tableaux
Lignes Postes toutes tensions

ENLEVEMENT D'ORDURES MENAGERES
ET DE DECHETS INDUSTRIELS

S. I. T. A.

Entrepreneur de la Ville de Paris
pour l'enlèvement des ordures ménagères
SOCIETE INDUSTRIELLE DE TRANSPORTS
AUTOMOBILES

Société Anonyme au Capital de 3.712.500 F.

7, rue de Logelbach — PARIS (7^e)
Tél. : CARNOT 65-60

APPAREILS DE LEVAGE ET DE MANUTENTION

Constructions Mécaniques

ATELIERS A. DRIVET

8, rue Beaurepaire — PANTIN

Tél. : VIL. 03-51 et 55-19

R.C. Seine 248-497

SOCIETE AU LAIT INTEGRAL

CREMERIE

ALIMENTATION GENERALE

Parc des Courtilières
62, Av. Edouard-Vaillant
33, rue Magenta
133, rue de Paris
193, rue de Paris

} PANTIN - (Seine).

E. S. C. A.

Société Anonyme au capital de 1.000.000 F.

22, Avenue Laumière — PARIS

Téléphone : BOLIVAR 75-69

MAÇONNERIE — BETON ARME

PRODUCTIONS Pastilux MULLCA

101, av. de Bobigny - NOISY-LE-SEC - VIL. 83-60

Mobilier de cuisine, tables et sièges en tube d'acier
chromé et matières plastiques

Nous demander la liste de nos dépositaires



ETS G. JOUVEAU

(S.A. au capital 500.000 F.)

CONCESSIONNAIRE EXCLUSIF

BERLIET

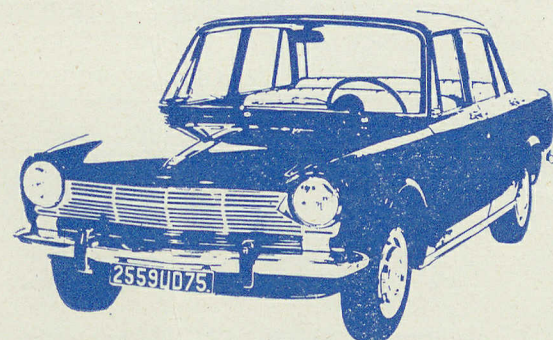
Station - Service Diesel
Réparation - Vente

63 et 65, Route de Paris - Route National n° 3

BOBIGNY — (Seine) - VIL. 09-09

Stock pièces détachées — ACHAT - ECHANGE

SIMCA 1300



BELLE, CONFORTABLE ET SURE
7 CV. 7.800 F + t.l.

Essayez-la

sans engagement

chez votre concessionnaire pour PANTIN

SIMCA succursale PARIS-EST

178, rue du Faubourg Saint-Martin

PARIS-10°

BOL. 95-19

Ets E. MIGNOT "Comptoirs Français"

61, RUE DE PARIS - PANTIN

Téléphone : VILlette 24-00

Alimentation générale

Vins Fins et spiritueux.

Fruits et légumes et Produits Laitiers

Mercurie - Ménage - Jouets.

7 Magasins de vente à Pantin

11, rue Magenta.

17, rue du Pré Saint Gervais.

32, rue Mehul, angle rue de Montreuil

75, rue de Paris.

182, rue de Paris.

30, rue Victor Hugo.

42, Av. Division Leclerc « Fonds
d'Eaubonne... »

615, Magasins dans la région parisienne

TRAVAUX PUBLICS ET PARTICULIERS
ASPHALTE - BITUME - ETANCHEITE
DE TERRASSES
RETELEMENTS ANTI-ACIDES

Entreprise COMBE

S.A.R.L. au Capital de 50.000 F.

50, rue des Grilles - PANTIN

Tél.: VIL. 26-22

R.C. Seine 58 B 3993

SOCIETE ANONYME LAFARGUE et Cie

Département

Lafa.

Mobilier de cuisine en tube d'acier « INOX »

Lafa. LA TABLE SANS RIVALE

Liste de nos magasins de vente sur simple demande

Bureau : 76, rue Orfila — PARIS-20°

Téléphone : MEN. 97-41

Aux GALERIES

TOMY

3 ÉTAGES DE VENTE

50 AVENUE JEAN-JAURES — PANTIN
(Porte de la Villette - 4 Chemins)

LA PLUS GRANDE EXPOSITION DE
L'HABILLEMENT

A notre rayon : Tailleur Hommes
Dames Couture
pour les jeunes de 2 à 20 ans.

Remise de 5 à 20 %
Avec notre carnet TOMY

Magasin ouvert même le dimanche
toute la journée

Parking gratuit assuré dans l'immeuble



Concessionnaire Agréé

PANTIN - RADIO - MÉNAGER

50, rue de Paris - PANTIN

Métro : Hoche

VIL. 80-56

CHAUFFAGE — CUISINIÈRES — RÉFRIGÉRATEURS

PIBELL

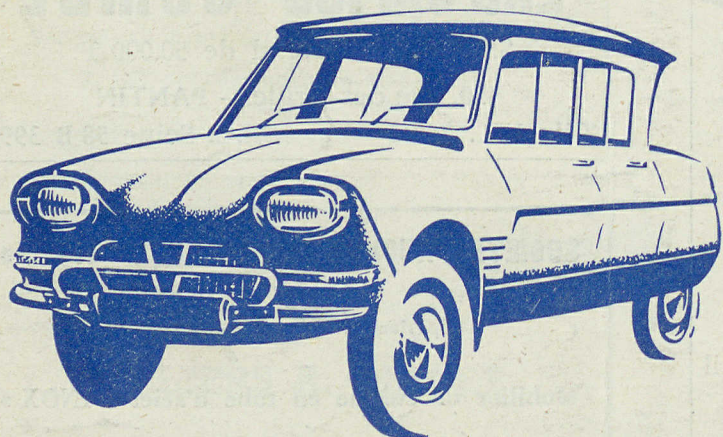
— S. A. R. L. —

8, rue des Dunes

PARIS 19^e

Téléphone : NOR 81-10

CITROËN



Venez essayer
librement

VOLANT EN MAIN

Tous modèles



2 CV - AMIS 6 - ID - DS

Grands Garages de Pantin

26, Rue Mehul - VIL.39-72 - Département d'occasions garanties : 112, rue de Paris