



Pantin Vivre à

Bulletin municipal juin 1976

CITROËN ORAN-PANTIN

SUCCURSALE USINE

Service VENTE (ouvert le samedi)

NEUF : De la 2 CV Spéciale à la CX Prestige
Crédit classique - Leasing - Location longue durée - Ecoplan

OCCASION : Toutes marques - Tous prix - 3 Formules de garantie

Service LOCATION CITER

COURTE ET LONGUE DUREE De 12 h à 4 ans
TOURISME et UTILITAIRE (Ecoplan)

PANTIN
70, Av. du Général Leclerc
844.28.58

Serv. PIECES de RECHANGE

- PIECES D'ORIGINE CITROËN
- ACCESSOIRES
- AUTO-RADIO

Service APRES-VENTE

- MÉCANIQUE - STATION SERVICE - EQUIPE RAPIDE
- TOLERIE - PEINTURE



PARIS 18e
4 et 6, rue d'Oran
255.90.14



DEMENAGEMENTS
EMBALLAGES GARDE-MEUBLE

TOUTE LA FRANCE
Paris-Paris — Paris-Banlieue

CREDÉM

10, rue Victor-Hugo - (93) PANTIN



Téléphone : 844-28-38 - 844-29-67

PRIX RÉDUITS - CAMIONS CAPITONNÉS

Prix spéciaux aux fonctionnaires

Entreprise agréée par les Allocations Familiales



éditorial

Nous ne pouvons pas dire que le 1er Festival de PANTIN se termine.

En réalité, il a ouvert des perspectives à toute l'activité culturelle de la Municipalité. Le Centre de Loisirs de l'Enfance, le Conservatoire de Musique, le Théâtre-École, l'Harmonie, l'École de Sports, les Maisons de Jeunes, les Associations sportives, tout a été associé pour une grande fête qui a réjoui des centaines, des milliers de Pantinois, petits et grands.

Les chefs d'établissements scolaires, différentes associations, telles les A.P.E., les Pionniers de France, l'Union des Vieux de France, Monsieur le Curé, à l'occasion du centenaire de l'Église Ste Marthe, les Services Municipaux, ont apporté leur concours sous des formes multiples, pour le succès de cette grande initiative.

Qu'ils en soient ici remerciés.

Forts de cette réussite, bien sûr nous ferons le Festival 1977 plus grand que le Festival 1976, mais au-delà, pour toute l'année, nos activités vont bénéficier de ce que nous avons fait pendant un mois. Il est sûr aussi que l'exigence des Pantinois grandira et s'exprimera toujours plus pour que l'État consacre à la culture - au sens le plus large du terme - les moyens financiers qui lui sont nécessaires.

Jacques ISABET,
Maire-Adjoint,
Conseiller Général.

pantin aux couleurs de son premier festival : pour une culture aux dimensions de l'homme de notre temps



Entretien avec Jacques ISABET - Maire-Adjoint - Conseiller Général, Nicole TORCHINSKY - Conseillère Municipale, Robert LABILLE - Conseiller Municipal, Gérard PRINCE Maire-Adjoint.

pourquoi le festival ?

N. TORCHINSKY :

— Faisant suite au mois de la Jeunesse, le premier Festival de Pantin a été la concrétisation d'un souci fondamental de la Municipalité d'Union de la Gauche : faire avancer l'idée, dans la population, de la nécessité d'une culture et d'une société aux dimensions de l'homme de notre temps.

J. ISABET :

— Cette nécessité est malheureusement souvent placée au second

plan, dans un contexte de crise globale où les difficultés pour tous sont accrues : l'école de plus en plus coûteuse, le pouvoir d'achat en constante régression, le chômage qui sévit partout, surtout chez les jeunes. . . tout cela amène à poser la question : quelle vie est possible en dehors du travail ?

N. TORCHINSKY :

— Oui, mais ces difficultés ne se posent pas en dehors des problèmes culturels. Notre Municipalité ne peut accepter de réduire les hommes à leurs seuls besoins élémentaires, et il ne nous est pas possible de sacrifier les besoins culturels aux seuls besoins sociaux.

R. LABILLE :

— C'est pourquoi le Festival aura permis à la Municipalité d'une part d'affiner une politique culturelle qui se manifeste déjà à travers la vie des bibliothèques, des M.J.C., du Conservatoire, de l'École de Sports, etc . . . , et d'autre part de mieux cerner les besoins de la population, de faire prendre conscience à tous de la nécessité d'une culture proche de la vie de la cité.

J. ISABET :

— Le Festival nous a permis de faire un grand pas en avant, et nous permettra d'aller encore plus loin. Il aura été une étape. Ceci dit, par son rôle de «révéléateur» des besoins, il aura mis l'État devant ses responsabilités, lui pour qui toute manifestation culturelle n'est qu'un supplément «décoratif» accolé à la vie quotidienne, et qui entretient tout spécialement la médiocrité.

G. PRINCE :

— Le Festival aura touché toutes les activités de la vie, tout en étant ponctué de temps forts. C'est que l'équipe municipale qui tout au long de l'année s'acharne à défendre l'emploi, l'école, le cadre de vie, est le même qui s'occupe de la culture dans la ville : les choses ne sont pas séparées ; la politique municipale est un tout.

N. TORCHINSKY :

— La conduite des affaires de la ville nécessite effectivement une vue globale des choses, nécessité de mettre au jour tous les besoins, pour les satisfaire. Il ne s'agit pourtant pas de proposer les mêmes activités à tous, ce serait complètement démagogique : nous nous refusons à niveler les goûts. Ce qui importe, c'est que chacun découvre ses aptitudes, ait la possibilité de choisir ce qu'il aime, ce qui lui convient.

qu'est-ce-que l'Etat a à voir là-dedans ?

J. ISABET :

— C'est par sa politique anti-sociale, que l'État vise à couper toute possibilité aux citoyens, et dès l'enfance, de découvrir autre chose que la vie du travail, mais d'un travail parcellisé, aliénant, souvent pénible et inintéressant. Le budget alloué par l'État aux Affaires Culturelles est de plus en plus faible : 0,54 % pour 1976 ! Voyez l'Opéra, que Chirac menace de fermeture, tandis que des sommes énormes sont distribuées à 25 super-monopoles.

R. LABILLE :

— Les communes pourtant ne peuvent tout assumer. Il est des domaines où les maigres finances locales ne peuvent suffire. Par exemple, dans le domaine de la création. Les professeurs du Conservatoire ont présenté cinq créations lors de leur concert : cela laisse présumer l'ampleur que prendrait la vie musicale si la création était prise en charge au niveau national. En tout cas, ce concert par exemple a pu montrer que les possibilités de développement pour la création existent, bien que les artistes soient baillonnés ou relégués dans le ghetto de l'«avant-garde».

J. ISABET :

— De même, l'exposition «les Sciences et les Techniques» a permis, concrètement, de prendre conscience de l'intérêt de la population pour les sciences, leurs applications, la recherche. Mais là encore, combien d'impasses ! Dès l'école, la sélection se fait, et c'est chez les enfants déjà, et d'abord, que l'intérêt pour les sciences est étouffé, faute de moyens, faute d'une politique scolaire et éducative à dimension humaine.

G. PRINCE :

— Ce fait se vérifie également dans le domaine du sport : les enfants de la génération actuelle seront plus incultes quant à l'éducation sportive que ne l'étaient leurs parents. Cette régression s'explique : le nombre d'heures d'activité physique et sportive dans les établissements scolaires est dérisoire : 2 heures par semaine au lieu de 5 avant la loi Mazeaud. Et là encore la commune ne peut seule subvenir aux besoins, en installations ou en personnel.

N. TORCHINSKY :

— Toutes ces choses devraient s'apprendre, se pratiquer, dès l'école. Mais l'État préfère se décharger sur les communes et faire appel à l'«initiative privée». A Pantin, les gymnases sont saturés, le Conservatoire tourne à plein, l'École de Danse également ; les bibliothèques sont très fréquentées, etc . . . Les Centres de Loisirs pour leur part accueillent de plus en plus d'enfants, et doivent diversifier leurs activités.

J. ISABET :

— A partir de ce premier Festival, notre souhait est que la population s'empare des exigences qui se sont fait jour, et en fasse des revendications. Il serait illusoire de croire que la Municipalité peut tout régler. Nous ferons tout pour que le Festival de l'an prochain soit encore plus grand, plus homogène ; nous ferons tout pour que la population y soit étroitement associée, dans toute sa diversité. Le Festival municipal de Pantin, c'est et ce sera «la» fête des Pantinois.

GRAND CENTRE DE LA MOQUETTE

4-Chemins

68, avenue Édouard-Vaillant - 93 PANTIN - Tél. 844.02.55

● quelques exemples :

Bouclée (5 coloris)	15 F le m2	Velours (7 coloris)	26 F le m2
Moquettes hautes mèches (5 coloris)	28 F le m2	Moquette "grand passage"	49 F le m2
Moquette anglaise	39 F le m2	Pose assurée par professionnels .	7 F le m2

Pour tout achat supérieur à 1.500 F, pose comprise - Stocks limités

Papiers peints - 30 % / Peintures - 20 %

AGENCE MARITIME

DELAMARE & Cie

Commissionnaire en Douane agréé N° 3029

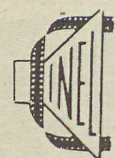
ENTREPOTS DE PANTIN
CHAMBRE DE COMMERCE
chemin latéral Bât. C
93500 PANTIN

TRANSPORTS INTERNATIONAUX
MARITIMES ET AERIENS
EMBALLAGES

Tél. 844-53-57 845-73-76 TELEX 22645

Tél. + 205-67-49 (lignes groupées)
Adr. Télégr. : REMARCABLE-PARIS

21-23, RUE LUCIEN-SAMPAIX
75010 PARIS



CINEL-PHILIPS



Un couplé qui rapporte

Distributeur officiel Philips - Radio - TV - Ménager - Hi Fi
Spécialiste de la TV couleurs - Tous dépannages

Vous rappelle ses départements

Cinéma - Sonorisation - Eclairages scéniques - Audio-visuel

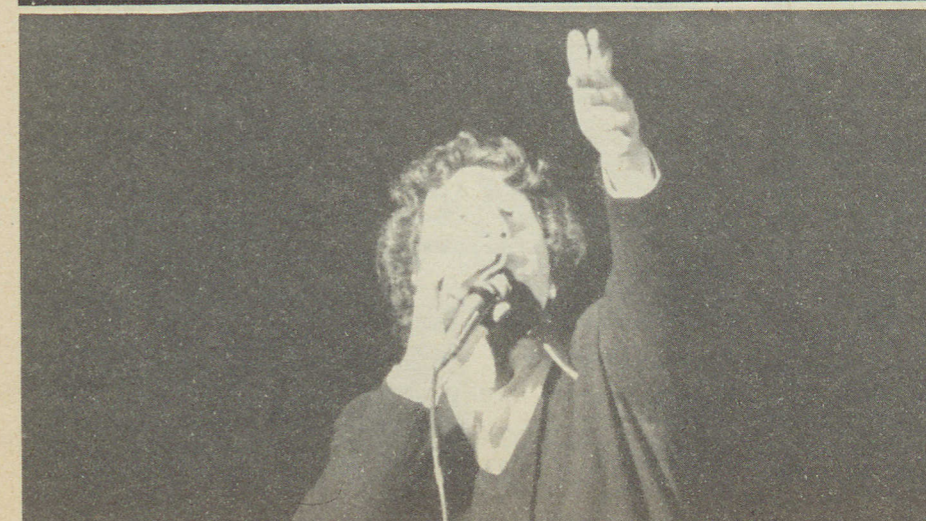
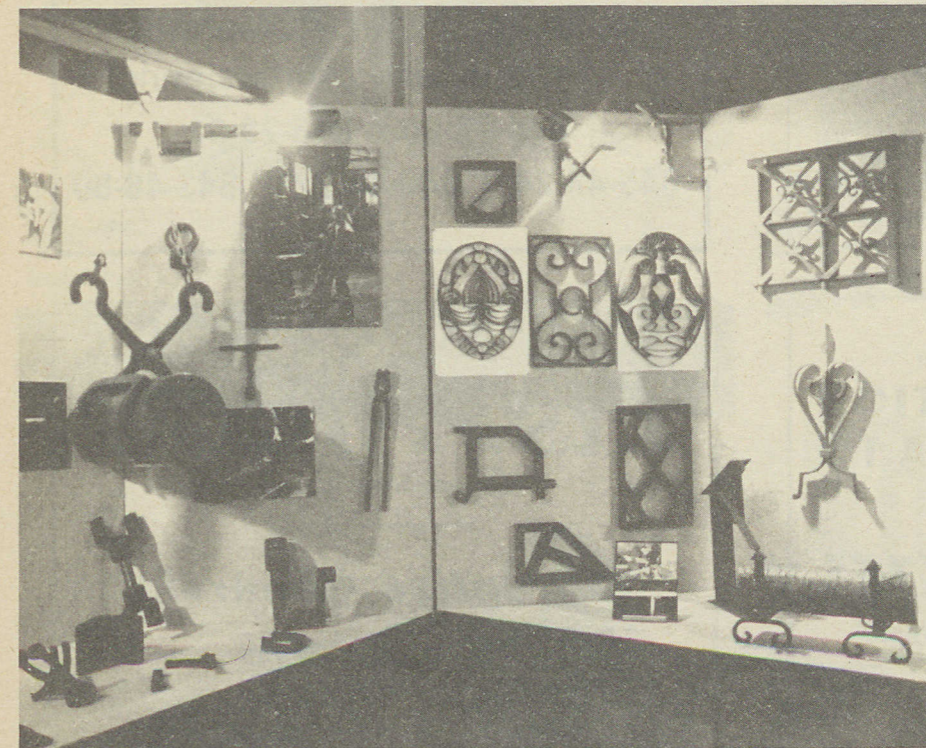
32-38, rue Magenta - 93500 PANTIN — 845-52-82 - 845-98-30 - Parking

les expositions

« Les Origines de la Vie »
et « Les Sciences et les Techniques »
ont attiré un public nombreux,
beaucoup de classes des écoles, d'en-
fants.

« Les Origines de la vie », réa-
lisée par la ville de Bagnolet, a il-
lustré - de la chaîne génétique à la
galaxie - les questions et les mys-
tères de ce phénomène unique : la
vie.

« Les Sciences et les Techniques »
a été réalisée par le secrétariat du
Festival, en collaboration avec les
élèves du C.E.T. et différentes en-
treprises : dans la démarche même
de sa réalisation, elle était en prise
directe avec le quotidien des
Sciences et des Techniques dans
leur modalité d'expression : le tra-
vail.



FETE DES MERES

Toutes les mamans pantinoises
ont été fêtées cette année. Le réci-
tal de Mouloudji leur a été offert
par la Municipalité, le 28 Mai, dans
la salle du 42, avenue Édouard
Vaillant. Où l'on voit que l'« Année
de la Femme » est permanente !

point S Pour votre SÉCURITÉ
STEIER
PNEUS s.a.
 213-219, avenue J. Lolive
 (Nationale 3)
93 - PANTIN

DE 8 HEURES
 A 18 HEURES 30
 A VOTRE SERVICE **844-36-80**

10 000 PNEUS EN STOCK
 (Concessionnaires Toutes Marques)

MONTAGE - EQUILIBRAGE - CLOUTAGE

STATION SÉCURITÉ AGRÉÉE

CONTROLE - REGLAGE et VENTE

BANC MULLER OPTIQUE — PARALLELISME
 BANC HYDRAULIQUE — FREINAGE
 REGLOSCOPE CIBIE — PHARES
 BANC AMORTISSEURS
 TEST BATTERIES — CLE MINUTE

VENTE, LOCATION :
 PNEUS-NEIGE, PNEUS-CLOUTES

REDUCTION AUX AMIS LECTEURS 10 à 20 %

disponible pour
**CONSTRUCTION
 IMMÉDIATE**

Sur la zone
d'ACTIVITÉS MIXTES
 de l'LOT 27, à la Porte de Pantin

6 à 13.000 m2 de planchers
 (en 2 à 6 niveaux)

et 6 à 9.000 m2 de
 garages et dépôts

Ce programme est hors du champ d'application
 de la "T.L.E." et du "Plafond légal de densité."

CONTACTS

et
 visites

S.E.M.I.P.
 844.50.66
 35, Avenue JEAN-LOLIVE
 93500 PANTIN

GARDIENNAGE REGIONAL PARISIEN

16, rue Denis-Papin
 93500 PANTIN

Entreprise de Sécurité Générale
 pour l'Industrie et le Commerce

Tous dépannages jour et nuit
 80 gardiens logés en ses immeubles

Notre Centre
 de Formation professionnelle continue
 Lutte contre le feu - Protection civile

Enseignement technique
 et pratique par professionnels

845-23-00 - 845-23-01
 845-48-24 - 843-43-22 - 843-48-80

Ets PHIBOR

S.A. au Capital de 4 200 000 F

**Entreprise Générale
 d'Électricité**

46-48, rue du Fer à Moulin
 B.P. 97 - 75224 PARIS CEDEX 05
 Téléphone 707-79-49

Tous travaux d'électricité
 Haute et basse tension
 Immeuble d'habitation
 Bureaux - Réseaux de distribution
 Eclairage public

Centres de travaux :
 MARSEILLE - 16/18, allée Cervantès
 Téléphone 73-06-16
 BORDEAUX - 14, rue Paul Berthelot
 Téléphone 29-21-82



- Jeux de Pantin.



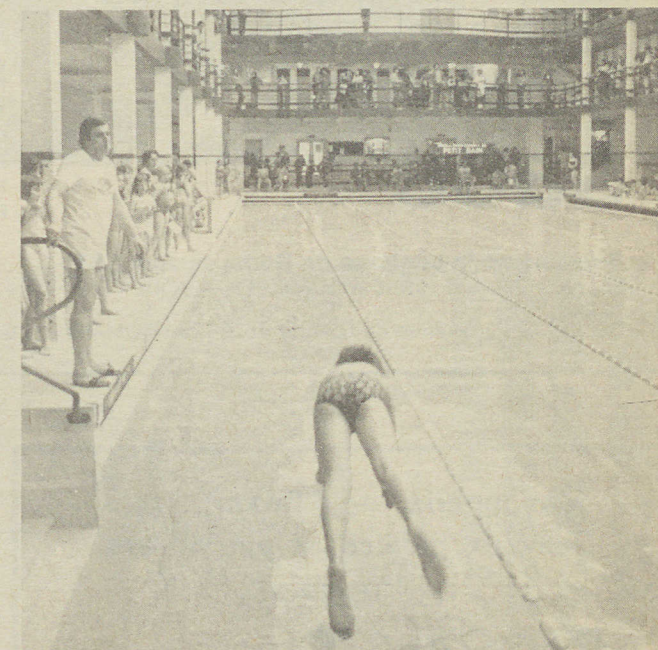
folklores

sport

Le sport n'a pas été absent du Festival. La journée «natation pour tous» a mis à l'eau 500 jeunes et moins jeunes Pantinois. . . et les Jeux de Pantin ont rassemblé sur le stade Charles Auray plus de 500 enfants plein de vigueur.

En clôture, le Club Culturel de la Jeunesse Pantinoise proposait une semaine «à l'ombre des Jeux Olympiques».

Natation pour tous.



La Maison Pour Tous, dans le quartier des Limites, a centré ses activités sur le folklore, les folklores plutôt, c'est-à-dire toutes les formes d'expression populaires : chant, danse, artisanat. De l'Amérique du Sud à la Bretagne en passant par l'Auvergne et. . . Pantin !

ENTREPRISE DE PEINTURE DE PANTIN

E. P. P.
PANTIN - LINOS

TOUS TAVAUX :
PEINTURE - RAVALEMENTS - DÉCORATION
Papiers peints - Toile de lin, etc...

TOUS TRAVAUX : REVÊTEMENTS DE SOLS
MOQUETTES - DALLES - TAPIFLEX, etc...
INSTALLATION DE PLAFONDS SUSPENDUS
55, rue Hoche - 93 PANTIN - Tél. 845.93.60

MAÇONNERIE - BÉTON ARMÉ
PIERRE DE TAILLE

ENTREPRISE
SÈLE ET PUECH S.A.

50, rue Barbès - 92120 Montrouge
Tél. 657-58-68
Dépôt : 25, rue Boieldieu - Pantin

FOURNITURES
DENTAIRES

M. IFKER

770-90-55
523-11-41

24, rue
des Petites-Ecuries
75010 PARIS

**POMPES FUNÈBRES
GÉNÉRALES**

82, av. du Général Leclerc - PANTIN
Tél. 845-00-10

*Toutes démarches et formalités
évitées aux familles*

COMPAGNIE GÉNÉRALE
DE TRAVAUX
D'HYDRAULIQUE

sade

- Adduction et distribution d'eau potable ;
- Réseaux d'assainissement ;
- Eaux agricoles et industrielles ;
- Captages, forages et sondages ;
- Traitement de l'eau potable ;
- Génie civil et ouvrages spéciaux ;
- Fonçages horizontaux ;
- Entretien et gestion des réseaux
- Pipe-lines et feeders .

Services de la banlieue de Paris, secteur EST :
56, rue Hussenet, 93110 ROSNY-SOUS-BOIS - Téléphone : 528-25-80

Dépôt : 74-76, avenue de Stalingrad, 93230 ROMAINVILLE - Téléphone : 845-22-49

Maçonnerie — Béton armé
Travaux publics et particuliers

ENTREPRISE

BIARNAIS Père et Fils

Fondée en 1871
Société anonyme au capital de 400 000 F

9 et 11, rue Carnot
LE PRE-SAINT-GERVAIS • 845-27-39

HXS
ENSEIGNES LUMINEUSES
TOLERIE FINE
SIGNALISATION

11, rue Honoré - 93500 PANTIN
Tél. 845-12-84

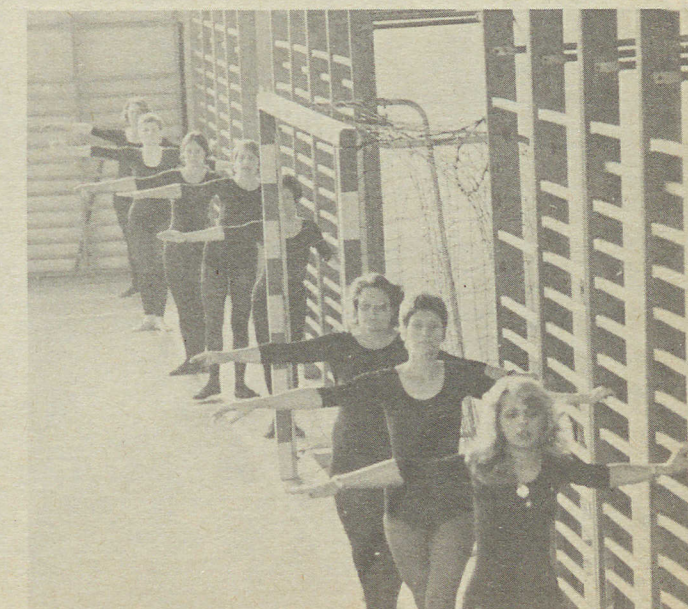
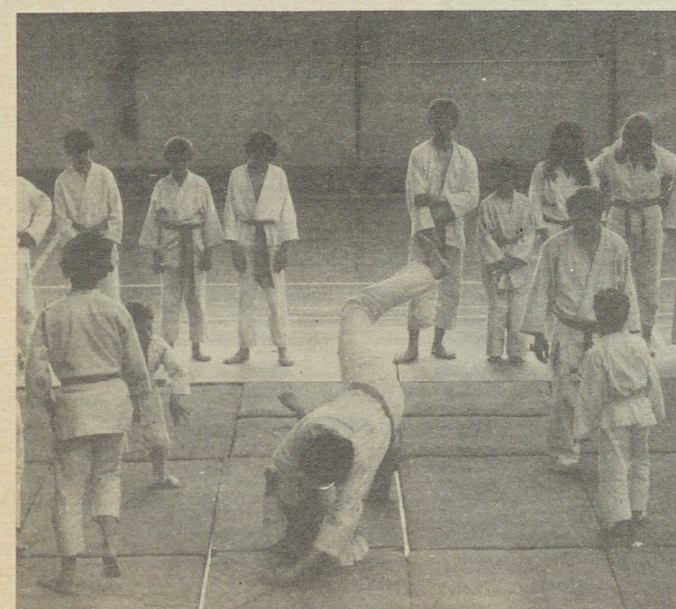
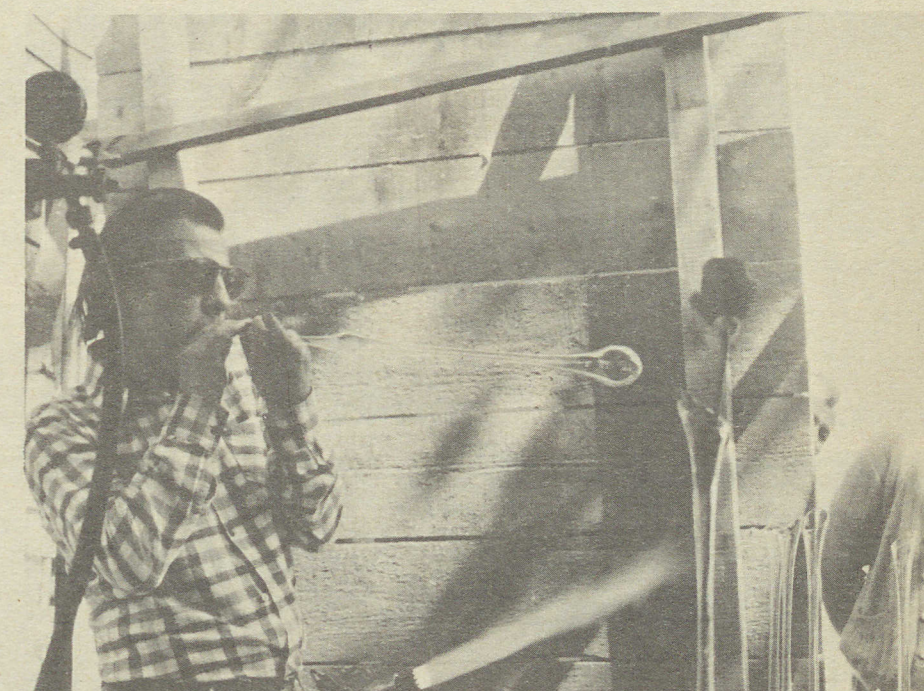


Aux Courtilières, plusieurs week-end et soirées animés : la M.J.C. Youri Gagarine a particulièrement œuvré pour établir la fête dans la cité.

le 9 MAI : la fête, avec les Pionniers, jeux, compétitions. . .

Le 15 MAI : un souffleur de verre en plein air.

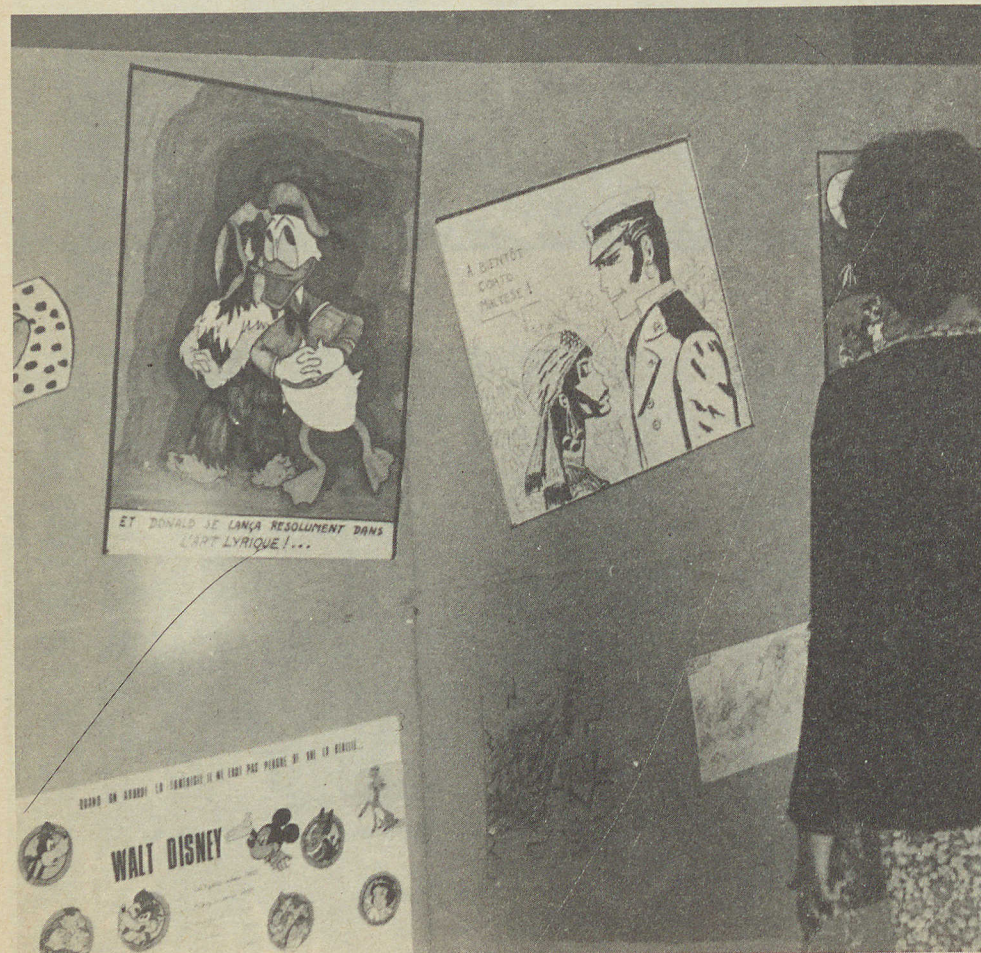
Le 15 MAI encore : démonstration de judo et de gymnastique au gymnase Hasenfratz.





- Soirée feu de camp à la Maison de l'Enfance.

- La cavalcade.



POUR LES ENFANTS

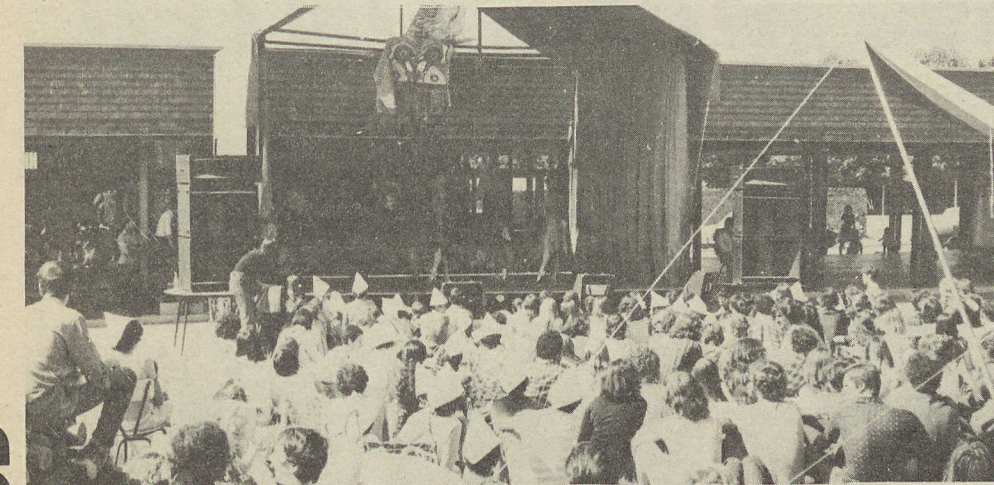
Les enfants ont été présents partout à tout moment.

La vente du livre avait pour thème cette année : la lecture enfantine et la bande dessinée.

Les enfants du théâtre-École ont donné vie à leurs lectures en jouant «grand'mère entends-tu ?» d'une façon délicieuse.

Par ailleurs, le Théâtre-École Municipal a donné «Les Lads» au Gymnase Rey Golliet.

Le cirque a attiré de nombreuses familles. Le programme, mis en œuvre par le Service Culturel Municipal, était composé de numéros traditionnels que chacun prend toujours le même plaisir à voir.



- Le spectacle, le 13 Juin, à la Maison de l'Enfance.

Le Centre de Loisirs a pendant deux mois mis en effervescence l'imagination et la créativité des enfants, et des parents.

Une soirée brochettes a eu lieu à la Maison de l'Enfance dès le début du Festival.

Le 12 juin, les enfants défilaient «en cavalcade» dans les rues de Pantin, certains hissés sur des chars. Et le 13, c'était le récital de Steve Waring, qui s'est poursuivi joyeusement par un bal et un feu de camp.



VITOS Boutique

LE PRET A PORTER DE CLASSE...

Caroline Rohmer - Skimer - Akylon

LES JERSEYS VITOS ET
LA LINGERIE - TRICOTS BEL

101, avenue Jean-Lolive
93500 Pantin

Tél. : 844-91-05

SOPHIE

*habille filles et garçons
à partir de la naissance*

OUVERTURE RAYON JUNIOR

101, avenue Jean-Lolive (93) PANTIN
Téléphone : 845-31-68

travaux publics et PARTICULIERS

Entreprise MASMONTEIL

S.A. au Capital de 1.200.000 F.

Siège Social : 13, RUE ED.-PAILLERON, PARIS (75019)

Téléphone : 845-03-55 et 08-09

200- Avenue du Général-Leclerc, 93-PANTIN -



CENTRE PODOLOGIQUE

YVES DAUBIES

PODO-ORTHÉSISTE - D.E. Agréé Séc. Soc.

MONIQUE ANCILLON

PÉDICURE D.E.

SEMELLES & CHAUSSURES ORTHOPÉDIQUES

ORTHONYXIE - ORTHOPLASTIE

SUR RENDEZ-VOUS

CHAUSSURES FONCTIONNELLES POUR ENFANTS

(LOUP BLANC, LITTLE-MARY, JASOUPLE)

39, avenue Jean Lolive (R.N. 3) - 93500 PANTIN - Métro Hoche - Tél. 844-35-01

groupe d'assurances
mutuelles de France

CABINET BRIDOUX

michel benoit agent général

57bis, rue Hoche - 93500 PANTIN

TEL. : 845.20.70 - 845.20.71



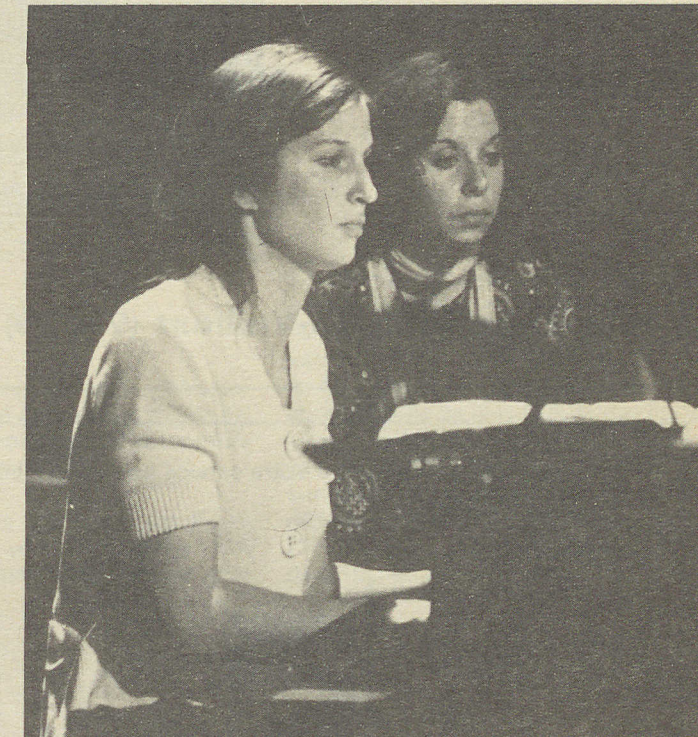
musique

Plusieurs concerts ont animé musicalement le Festival.

Le 7 MAI, chœurs, cuivres et orgue à l'Eglise Ste Marthe, pour le centenaire de l'Eglise.

Le 8 MAI, concert des élèves du Conservatoire Municipal de musique.

Le 22 MAI, concert des professeurs du Conservatoire, avec 5 créations.



Les Anciens

Les Anciens n'ont pas été oubliés, un bal costumé les a rassemblés le 29 Mai dans une ambiance joyeuse où chacun rivalisait ou de comique ou d'élégance. ...

Pour clôturer le Festival, la Municipalité avait organisé un spectacle - récital de Serge Réggiani.

LES PAPIERS CANSON



documentation gratuite

Les PAPIERS CANSON, B.P. 31
07101 ANNONAY

**pour le dessin
les travaux manuels**

LES COMBUSTIBLES
GUILLIER BOUNIOL « LCCB »

CHARBONS - MAZOUT

SERVICE THERMIQUE
CHARBONS-MAZOUT-GAZ

INSTALLATION
TRANSFORMATION
ENTRETIEN
EXPLOITATION

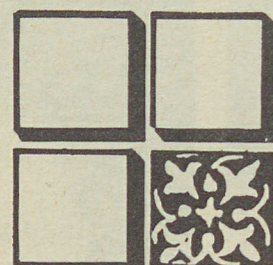
DÉPANNAGE TOUS BRULEURS - TRAITEMENTS DES EAUX

9, avenue Edouard-Vaillant (93500) PANTIN

tél. 843 27-74

Une organisation nouvelle à votre service pour mieux vous satisfaire dans le choix d'une salle de bain, douche ou cuisine.

le décor sanitaire



décocéram

CARRELAGES
ET REVETEMENTS
DECORATIFS

BUREAUX et MAGASINS

42 rue Gutenberg

LE PRE-SAINT-GERVAIS

Téléphone : 845-01-25 et 44-90

HALL D'EXPOSITION :

29, rue Gutenberg, PANTIN

Téléphone : 845-84-68

vie locale

le lycée Marcellin Berthelot sera-t-il étatisé bientôt ?



Le Ministère — encore une fois — ne respecte pas ses engagements. Le lycée M. Berthelot est en gestion municipale depuis 1975. Dernièrement, grâce aux efforts et aux luttes de la Municipalité, des enseignants, des parents d'élèves, le lycée neuf a ouvert ses portes. Or, le lycée accueille 405 élèves venant de 26 autres communes.

Toutes les conditions sont maintenant réunies pour que le lycée soit nationalisé, puis étatisé, ce qui réduirait considérablement la participation financière de la commune — qui là encore se voit imposer par l'État une charge très lourde qu'elle n'a pas à supporter.

le 8 mai

Malgré les décisions présidentielles — ou peut-être à cause d'elles ! — le 8 MAI a été commémoré cette année avec un éclat particulier.

Nombreux sont ceux des Pantinois qui sont venus manifester leur volonté de ne pas laisser tomber dans

l'oubli que l'armistice a été l'affaire du peuple français, et une victoire des forces démocratiques. A l'heure des « abandons de souveraineté » (Chirac) et de l'alignement de la politique française sur celle de la R.F.A. et des États-Unis, il n'était pas inutile de rappeler que les français ont une haute idée de leur nation et qu'ils se refusent à laisser dépérir le souvenir des moments de l'histoire qui ont constitué le sentiment de cette nation.

l'office HLM de Pantin

L'OFFICE HLM DE PANTIN : les pouvoirs publics se refusent toujours à laisser le contrôle aux Élus de la population. Mais l'action de tous continue : le Conseil Municipal a à nouveau exigé que la gestion de l'Office soit confiée aux Élus. De nombreuses organisations sont allées en délégation soit à l'Office, soit à la Préfecture. Cette lutte acharnée finira bien par devenir payante.

Rappelons les griefs que l'on peut formuler à l'égard de l'Office HLM de Pantin :

— Les Élus étant écartés de la direction, la commission d'attribution n'étant pas régulièrement et normalement réunie, les logements neufs sont attribués selon l'arbitraire des dirigeants réactionnaires de l'Office.

— L'Office ne remplit pas son rôle avec responsabilité : c'est ainsi que de nombreux immeubles et leurs abords ne sont plus entretenus, entraînant par là la dévalorisation du patrimoine immobilier de la ville.



A PANTIN

LABO-PANTIN

32, rue du Pré-Saint-Gervais - 845-74-48

ET LE

STUDIO DES LIMITES

4, avenue Anatole-France - 844-12-62

Sont à votre service pour :

**TOUS TRAVAUX AMATEURS
NOIR ET COULEUR - DELAI RAPIDE**

REPORTAGES - IDENTITES - COMMUNIONS
MARIAGES VENTE DE MATERIELS

MIROIR - DECOR

MAISON DE LA FAIENCE

Votre spécialiste

PORCELAINES DE LIMOGES
CRISTAUX - SEVRES - ORFÈVRES
CUIVRES - ÉTAINS - LUMINAIRES

Tout le ménage

76, avenue Jean-Jaurès (Quatre Chemins)
93 - PANTIN — ☎ 845-12-20

LISTE DE MARIAGES - CADEAUX

OUVERT DIMANCHE TOUTE LA JOURNÉE

TÉLÉ-SERVICE 93

1, av. Weber 30, rue G. Josserand
93500 PANTIN
845.66.65

ATELIER DE REPARATION

télévision électrophones
radio magnétophones

DÉPANNAGES A DOMICILE

**TERRASSEMENTS - VIABILITE
ASSAINISSEMENT - OUVRAGES D'ART
BATIMENT - BETON ARME**

AUBERVILLIERS (93)
61, Rue de la Commune de Paris
Tél. 833-31-34

**ENTREPRISE
'SYLVAIN
JOYEUX**

vie locale

Les Anciens

La sortie des Anciens à Offoy : 2 jours de bonheur !

Cette année, les Anciens de Pantin conviés par la Municipalité à la sortie annuelle étaient si nombreux, qu'il a fallu réaliser cette sortie sur 2 jours.

les 3 et 4 Juin, ce sont 1 200 Anciens qui ont pu profiter d'une journée de plein-air au domaine d'Offoy, doté de nombreux équipements de loisirs : pédalos, petit train, etc. . . Entre les promenades du matin et de l'après-midi dans la verdure et au bord de l'eau, un bon repas a été servi en présence des Élus, pour qui les conditions de vie des Pantinois du troisième âge sont une préoccupation constante.

Comme on peut le voir sur la photo, ce n'est pas la joie de vivre qui fait défaut aux Anciens, mais le plus souvent, ce sont les moyens de vivre qui manquent, ainsi que le rappelait Fernand LAINAT dans son affectueuse allocution.

Le 12 Juin avaient lieu les Noces d'Or. 19 couples pantinois ont fêté avec leur famille et les Élus leurs cinquante années de mariage. Et pour 10 de ces couples, c'était également leur cinquantième anniversaire de citoyenneté pantinoise, ce qui prouve l'attachement fidèle des Pantinois à leur ville.



Voirie

Le Conseil Municipal, réuni le 20 Mai 1976, a approuvé une série de dossiers techniques concernant la voirie :

— La reconstruction de chaussées et de banquettes de stationnement pour les rues : B. Delessert, E. Renard, Th. Leducq, Diderot, Béranger, pour la Villa des Jardins et la Place Salvador Allende.

— La reconstruction des trottoirs pour les rues B. Delessert, E. Renard, Th. Leducq, Béranger, l'Avenue Jean Lolive (de la rue Hoche à la rue Auger), la voie de la Déportation, et la Villa des Jardins.

— La reconstruction de la cour de l'École Joliot Curie (côté C.E.S.).

D'autre part, trois nouvelles voies ont reçu un nom :

— Voie de la Résistance pour la portion du CD 35 ter compris entre la Voie de la Déportation et la rue Jules Jaslin (les bâtiments du bas du CD 35 ter étant toujours numérotés rue Guillaume Tell).

— Rue Garibaldi pour la portion de rue en bordure du Cimetière du Pré-St-Gervais, comprise entre la rue Chevreuil et la rue Jules Auffret.

— Rue Racine à la voie longeant le groupe scolaire Marcel Cachin et les anciennes voies ferrées du Fort d'Aubervilliers devant l'école Jacqueline Quatremaire.

Enfin, deux rues ont été déclassées : la rue du Port et la rue de la Marine, ceci afin de permettre à la Z.A.C. du Quai de l'Ourcq de «prendre tournure». L'emprise de la rue de la Marine sera ultérieurement recédée à la ville par les aménageurs de la zone pour la réalisation d'un équipement public.



HORAIRES JUILLET-AOUT DES 3 BIBLIOTHEQUES

JUILLET			Jules Verne 130, avenue Jean Jaurès	Prêt et inscription gratuits. Inscription : Carte d'identité - quit- tance de loyer - autorisation des parents (enfants)
- Mercredi	de 10 h à 12 h de 13 h 30 à 19 h			
Elsa Triolet 102, avenue Jean Lolive				
- Mardi	de 14 h à 19 h		- Vendredi de 10 h à 12 h de 13 h 30 à 19 h	Prêt : 4 livres et 8 périodiques pour les adultes. 4 livres et 4 périodiques pour les enfants.
- Samedi	de 10 h à 12 h de 13 h 30 à 17 h			
AOUT				
Romain Rolland rue Edouard Renard			Fermeture des 3 bibliothèques du 2 Août au 1er Septembre inclus.	

REMISE DE MEDAILLES

Afin de rendre hommage au personnel communal et répondant au souhait de l'Association des Secrétaires Généraux des villes de la Seine-Saint-Denis, le Conseil Général a attribué la médaille départementale aux agents communaux comptant au moins 40 années de service. C'est ainsi que le 1er Juin, sept employés et cadres communaux de Pantin se sont vus remettre la médaille départementale, lors d'une réception amicale qui a eu lieu à la Préfecture. Il s'agit de :

Mme COLLOT Julienne, Assistante Scolaire.
Mme GARGAN Marguerite, Chef de Bureau.
Mlle LANDAIS Lucienne, Chef de Bureau.
M. LENHARD Maurice, Archiviste.
Mme LINCK Suzanne, Directeur des Services Administratifs.
Mme MARCHAND Madeleine, Chef de Bureau.
Mme ROUSSEL Renée, Directeur des Services Administratifs.

PROMOTION

M. Henri RASORI, Conseiller Municipal de Pantin, vient d'être promu au grade de Chevalier dans l'Ordre des Palmes Académiques, distinction bien méritée par un élu pantinois qui, avec ses collègues, manifeste beaucoup d'ardeur à défendre une politique scolaire orientée vers la satisfaction des besoins des enfants et des jeunes.

vive le 14 juillet

POUR

La défense des libertés
L'Union du peuple de France
Le triomphe du Programme Commun

PROGRAMME DES FESTIVITÉS

mardi 13 juillet

dans le cadre des Loisirs de l'Enfance	à 21 h, Place de la Mairie
GRANDE FETE AVEC TOUS	SPECTACLE de VARIÉTÉS animé par Maurice BIRAUD
LES ENFANTS DE PANTIN	avec :
dans les quartiers :	- Marie-Paule BELLE, fantaisiste et ses musiciens,
COURTILLIERES : Place du Marché	- François BÉRANGER, auteur-compositeur et ses musiciens,
QUATRE-CHEMINS : au C.O.S.E.C. rue Honoré Salle des Conférences 42, av. Edouard Vaillant	de 22 h 30 à 2 h du matin BAL PUBLIC avec Raymond BOISSERIE
HAUT-PANTIN : Maison de l'Enfance rue Charles Auray	

mercredi 14 juillet

de 17 h à 22 h

BAL PUBLIC, Place de la Mairie (cour) - Orchestre Raymond BOISSERIE

à 22 h

ALLOCUTION DU MAIRE

GRAND FEU D'ARTIFICE tiré sur le canal de l'Ourcq

LES ÉDUCATEURS DE L'ÉCOLE MUNICIPALE DE SPORTS REÇUS PAR LA MUNICIPALITÉ.

C'est dans une ambiance amicale et détendue que s'est clôturé, le 16 Juin, cette saison de l'E.M.S.

La Municipalité, représentée par Monsieur le Maire, Fernand LAINAT, Monsieur ISABET, Conseiller Général et Monsieur PRINCE, Maire-Adjoint aux Sports, avait tenu à remercier les 50 moniteurs et professeurs de leur encadrement durant toute cette année scolaire auprès des 1 200 enfants et jeunes Pantinois.

Monsieur PRINCE, dans une allocution très écoutée, exposa les problèmes de l'Éducation Physique et du Sport, que ce soit au niveau national ou local.

DERNIERE MINUTE

UN SUCCES

Nous apprenons par téléphone que les travaux permettant la stabilisation du terrain annexe du stade Charles Auray, reçoivent de l'État une subvention de 45 % du coût total. Ce succès est à porter au compte des luttes incessantes menées par les Élus, les sportifs, les usagers du stade.

L'extension du stade Marcel Cerdan est définitivement assurée : les modalités d'acquisition des terrains sont engagées. Par contre là, la commune n'aura aucune subvention, le gouvernement s'y refusant obstinément.

impression
façonnage
brochage



36, rue des BOULETS
75011, tél: 371 95 50



tél. 844.53.53

Voitures Radio/Réanimation
Toutes distances
24 heures sur 24
agréé sécurité sociale

PANTIN { 128, AV. DU Gal. LECLERC
PRE St-GERVAIS

Diffuse le Bulletin Municipal
de la Ville de PANTIN

Résidence du Théâtre
33-35, Bd Carnot - 93200 St-DENIS
Tél. 243.02-05 et 820.81-63 +

Distribution Publicitaire - Promotion économique
Formation de vente - Accueil

844-59-45
55-88

OUVERTURE DE LA MAIRIE DU LUNDI AU VENDREDI de 8 H. 30 à 12 H. 30 et de 14 H. à 18 H.
SAMEDI MATIN de 8 H. 30 à 12 H. 30

Centre médico-social	14, rue Eugène-et-Marie-Louise-Cornet	Tél. : 845.31.49
Cabinet dentaire		Tél. : 844.96.49
Centre médico-social Maurice-Tenine	Av. Edouard-Renard, allée Newton	Tél. : 833.20.25
Centre de soins	Rue Sainte-Marguerite	Tél. : 845.92.40
Centre médico-psychologique	28, rue Sainte-Marguerite	poste 261 Tél. : 845.31.49
Protection maternelle et infantile	14, rue Eugène-et-Marie-Louise-Cornet	Tél. : 843.42.60
Centre médico-psycho-pédagogique	5, rue Vaucanson	Tél. : 844.47.98
Institut médico-pédagogique	62, rue Charles-Auray	Tél. : 844.00.01
Crèche Pellat	3, rue du Docteur-Pellat	Tél. : 844.59.30
Crèche Berthier	25, rue Berthier	Tél. : 845.56.61
Crèche des Courtillières	Parc des Courtillières	Tél. : 352.29.54
Maison de retraite intercommunale	10, rue Regnault	Tél. : 845.21.98
Maison de retraite communale	1, rue Jules-Ferry	Tél. : 845.05.70
Foyer des vieux travailleurs	42, avenue Edouard-Vaillant	Tél. : 844.92.40
Foyer des vieux travailleurs	18, rue du Congo	poste 267 Tél. : 845.92.01
G.A.P.P. (Groupe d'aide psycho-pédagogique)	Ecole Marcel-Cachin	Tél. : 352.14.49
Maison pour Tous	9, rue Lavoisier	Tél. : 844.12.59
Maison de jeunes « Y-Gagarine »	Parc des Courtillières	Tél. : 352.01.86
Mil club de jeunes	42, avenue Edouard-Vaillant	Tél. : 845.36.91
Centre de loisirs et de l'enfance	18, rue du Congo	Tél. : 845.92.01
Bibliothèque Elsa-Triolet	102, avenue Jean-Lolive	Tél. : 844.33.46
Bibliothèque Jules-Verne	130, avenue Jean-Jaurès	
Bibliothèque Romain-Rolland	Rue Edouard-Renard prolongée	Tél. : 843.48.72
Service culturel	106, avenue Jean-Lolive	Tél. : 845.92.40
Stade Charles-Auray	19, rue Candale	poste 269 Tél. : 843.48.72
Syndicat d'Initiative - Office de Tourisme	106, avenue Jean-Lolive	Tél. : 844.28.79
Stade Marcel-Cerdan	170, avenue Jean-Jaurès	Tél. : 845.86.62
Piscine municipale	49, avenue du Général-Leclerc	Tél. : 833.27.29
Gymnase Rey-Golliet	Parc des Courtillières	Tél. : 352.14.49
Gymnase Hasenfratz	Parc des Courtillières	Tél. : 844.82.56
Gymnase Maurice-Baquet	6-8, rue d'Estienne-d'Orves	Tél. : 845.92.40
Salle des Fêtes	102, avenue Jean-Lolive	poste 266 Tél. : 845.92.40
Salle des Conférences	42, avenue Edouard-Vaillant	poste 267 Tél. : 845.00.10
Pompes Funèbres	86, avenue du Général-Leclerc	Tél. : 844.47.81
Inspection du Travail	Centre administratif, 1, rue Victor-Hugo	Tél. : 845.95.74
O.P.H.L.M.	6, avenue du 8-Mai-1945	Tél. : 843.21.40
Centre de Sécurité Sociale (Centre 176)	Rue Edouard-Renard prolongée	Tél. : 844.44.97
Centre de Sécurité Sociale (Centre 57)	Centre administratif, 1, rue Victor-Hugo	Tél. : 845.06.37
Pompiers	16, rue Eugène-et-Marie-Louise-Cornet	Tél. : 845.03.25
Cimetière Communal	1, rue des Pommiers	Tél. : 845.00.68
Cimetière Parisien	Avenue du Cimetière-Parisien	Tél. : 845.10.90
Gare de Pantin	Place Salvator-Allendé	Tél. : 843.93.00
Préfecture de Bobigny	124, rue Carnot, Bobigny	Tél. : 844.50.66
S.E.M.I.P. (Société d'économie mixte de Pantin)	6, rue Jules-Auffret	Tél. : 845.94.55
Bains-douches	42, avenue Edouard-Vaillant	Tél. : 845.56.82
Assistants sociaux	46, rue Victor-Hugo	Tél. : 845.02.35
O.P.H.S.	46, rue Victor-Hugo	Tél. : 845.05.35
Police	Centre administratif, 1, rue Victor-Hugo	Tél. : 845.02.93
Gendarmerie	2, rue La Kanal	Tél. : 845.00.26
Compagnie Générale des Eaux	24 bis, rue de la Paix	Tél. : 845.41.41
Electricité de France	7, rue de la Liberté	Tél. : 793.46.80
Avocat Conseil	Mairie de Pantin (tous les lundis de chaque mois, à partir de 19 heures).	dimanche et nuit
Retraite Complémentaire	Mairie de Pantin (tous les premiers vendredis et troisièmes lundis de chaque mois, de 14 à 16 heures).	
Mutilés et Invalides du Travail	Mairie de Pantin (tous les premiers dimanches de chaque mois, de 10 heures à 11 h 30).	
Recette-Perception	Centre administratif, 1, rue Victor-Hugo	Tél. : 844.40.32
Main-d'œuvre et chômage	Centre administratif, 1, rue Victor-Hugo	Tél. : 844.98.59
Recette Municipale	Centre administratif, 1, rue Victor-Hugo	Tél. : 844.45.79
Greffé du Tribunal d'Instance	Centre administratif, 1, rue Victor-Hugo	Tél. : 844.44.27
Hôtesse du Centre Administratif	Centre administratif, 1, rue Victor-Hugo	Tél. : 844.42.81
Orientation Professionnelle	Centre administratif	Tél. : 844.49.71

la favorite

DEMENAGEMENTS
DANS TOUTE LA FRANCE

P. GAUMONT & FILS

GARDE-MEUBLE-TRANSPORT DE PIANOS
PAR SPECIALISTE - Devis gratuit.

154 / 156 avenue Jean Lolive

93500-PANTIN ~ RN 3~

TEL.: 845.26.09 ~ 845.41.50



CENTRAL SUPER MARCHÉ codec

UNA

108, 110. avenue Jean-Lolive
Métro : Eglise de Pantin

(93) PANTIN
845-85-37

UN VRAI SUPER MARCHÉ

"DISCOUNT" A VOTRE PORTE
GAIN DE TEMPS ET D'ARGENT

ouvert du lundi au samedi